

UN IMPACT SOCIO-ÉCONOMIQUE BÉNÉFIQUE POUR LE TERRITOIRE

L'ANDRA DANS L'AUBE



Les Centres industriels de l'Andra dans l'Aube contribuent au dynamisme économique et social du territoire. Ils ne se limitent pas au seul champ de leurs activités propres mais ont des retombées économiques et sociales plus vastes grâce à la création d'emplois et de richesses à l'échelle intercommunale, départementale et nationale.

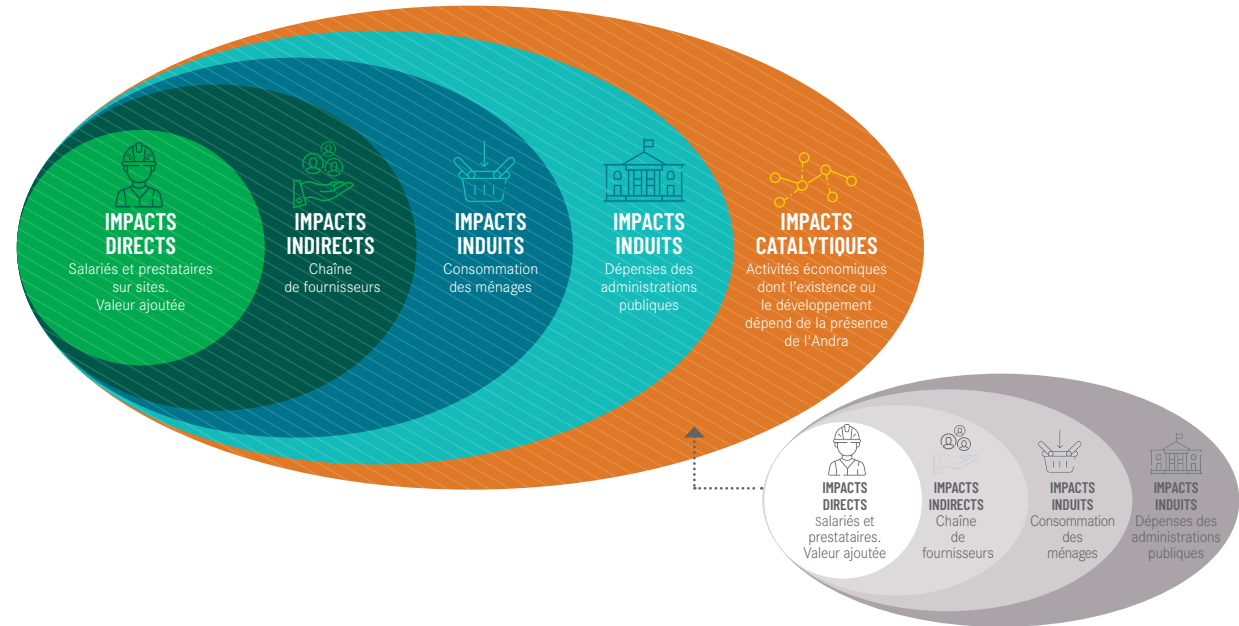
L'EMPREINTE SE CALCULE AU TRAVERS :

DES IMPACTS DIRECTS de l'Andra dans l'Aube générés par les emplois (salariés et prestataires sur sites) et la valeur ajoutée.

DES IMPACTS INDIRECTS liés aux achats effectués auprès de la chaîne de fournisseurs.

DES IMPACTS INDUITS générés par les dépenses de consommation des ménages et des administrations publiques.

DES IMPACTS CATALYTIQUES liés aux activités économiques permises par la présence de l'Andra.



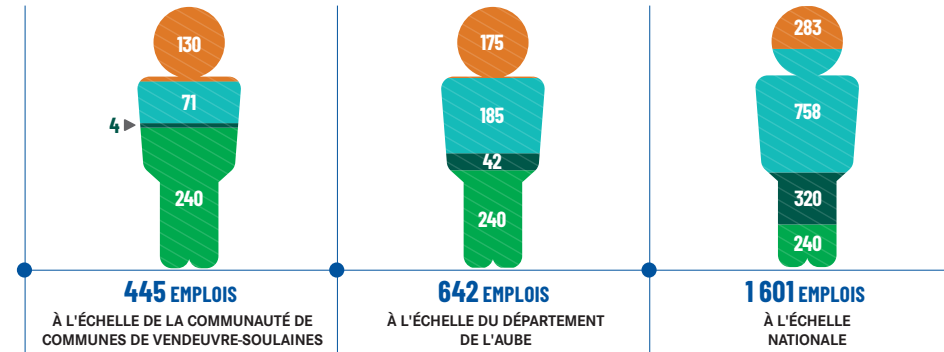
Cette étude, réalisée par le Cabinet Deloitte, évalue comment l'Andra contribue économiquement par ses investissements et achats réalisés, salaires et fiscalité versés au soutien des emplois et au PIB au niveau local et national. Elle a été réalisée en 2023 à partir des données de 2022.

RÉSULTATS DE L'ÉTUDE EN RÉSUMÉ

EMPLOIS SOUTENUS EN ETP*

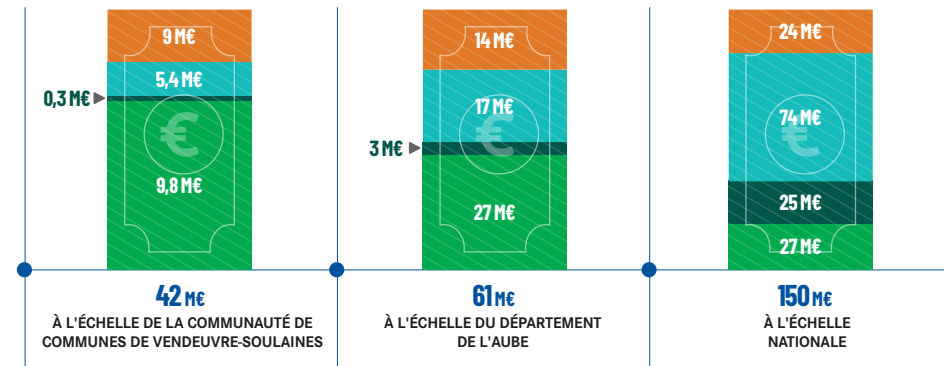
- EMPLOIS CATALYTIQUES
- EMPLOIS INDUITS
- EMPLOIS INDIRECTS
- EMPLOIS DIRECTS

*ETP : Équivalent temps plein.



RICHESSÉ GÉNÉRÉE EN PIB

- PIB CATALYTIQUES
- PIB INDUITS
- PIB INDIRECTS
- PIB DIRECTS



AGENCE NATIONALE POUR LA GESTION DES DÉCHETS RADIOACTIFS
Centres industriels de l'Andra dans l'Aube
BP7
10200 Soulaines-Dhuys
comm-centresaub@andra.fr
www.andra.fr

0 800 31 41 51 Service & appel gratuits

WWW.ANDRA.FR

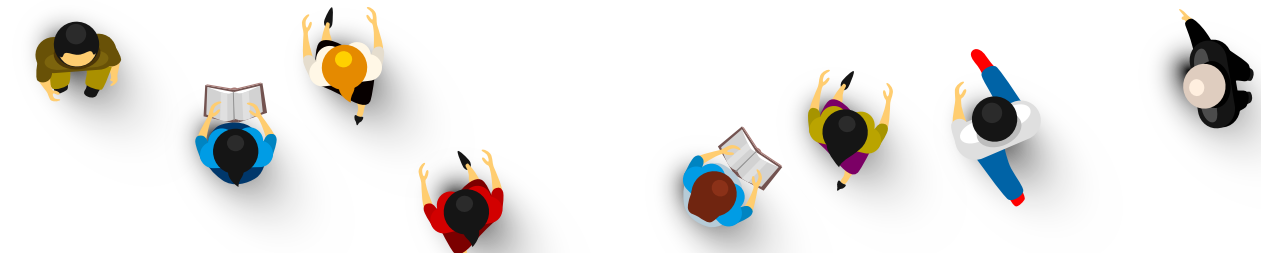


Andra - 1 500 exemplaires. DIGE/COM/24-001. F1D-J100. Photos, illustrations © Shutterstock, DR, Ed. 2023. Impression certifiée imprim'vert. Gratuit. Ne peut être vendu.



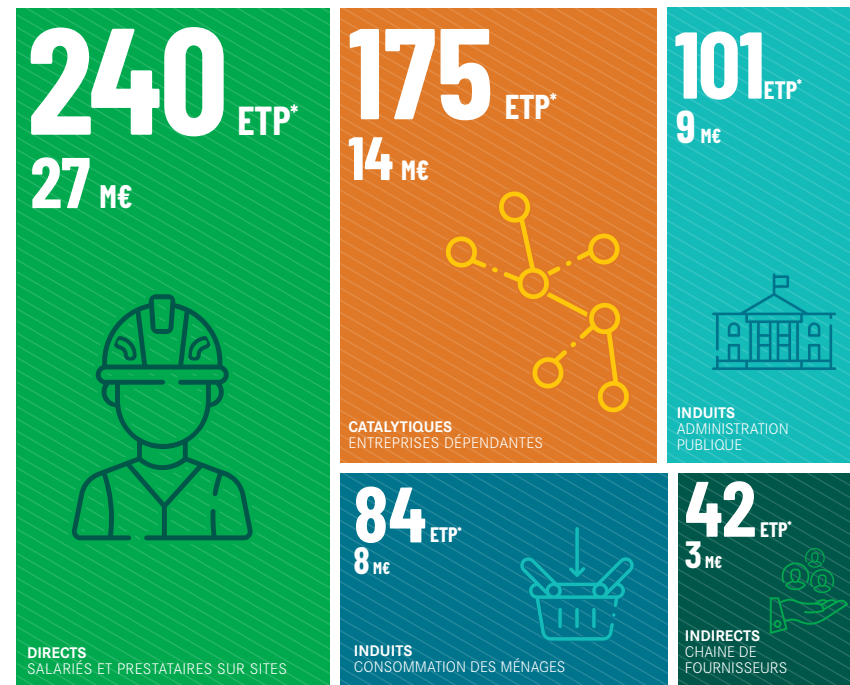
CENTRES INDUSTRIELS DE L'ANDRA DANS L'AUBE

QUELS IMPACTS SOCIO-ÉCONOMIQUES ?



PÉRIMÈTRE
DÉPARTEMENT DE L'AUBE

CHIFFRES CLÉS 2022



*ETP : Équivalent temps plein.



61 M€

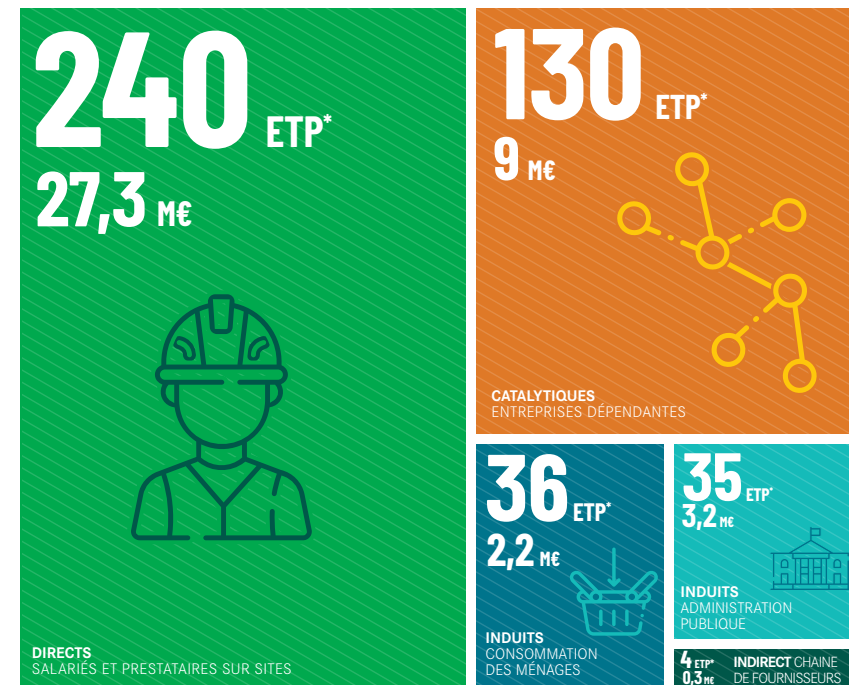
DE CRÉATION DE RICHESSE dans le département de l'Aube

COEFFICIENT MULTIPLICATEUR
x 2,7

Pour chaque emploi salarié et prestataire sur site, 1,7 emploi supplémentaire est soutenu dans l'Aube

PÉRIMÈTRE
COMMUNAUTÉ DE COMMUNES DE VENDEUVRE-SOULAINES - CCVS

CHIFFRES CLÉS 2022



*ETP : Équivalent temps plein.



42 M€

DE CRÉATION DE RICHESSE dans la communauté de communes de Vendeuve-Soulaines

COEFFICIENT MULTIPLICATEUR
x 1,8

Pour chaque emploi salarié et prestataire sur site, 0,8 emploi supplémentaire est soutenu dans la communauté de communes de Vendeuve-Soulaines

UNE CONTRIBUTION ÉCONOMIQUE SIGNIFICATIVE

On estime que l'activité permet de soutenir :

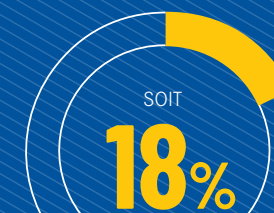
- **23%** de l'emploi salarié de la communauté de communes de Vendeuve-Soulaines
- et, **18%** de l'emploi total.

La création de richesse liée à l'Andra dans la communauté de communes de Vendeuve-Soulaines :

- représente **20%** du PIB local,
- génère un gain de PIB par habitant de **5 542€** par an.



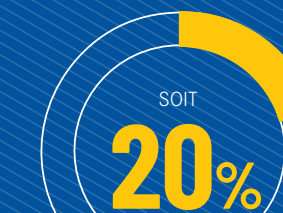
445 EMPLOIS SOUTENUS PAR L'ANDRA



DES EMPLOIS DU TERRITOIRE



42 M€ DE CRÉATION DE RICHESSE GRÂCE À L'ACTIVITÉ DE L'ANDRA



DU PIB LOCAL



TOP 3

DES SECTEURS POUR LES EMPLOIS SOUTENUS LOCALEMENT

12%

TRANSPORT ET ENTREPOSAGE



2



1

20%

EAU, DÉCHETS, COLLECTE, TRAITEMENT, ÉLIMINATIONS



3

12%

SERVICES DE SUPPORT AUX ENTREPRISES

TOP 3

DES SECTEURS POUR LES EMPLOIS SOUTENUS LOCALEMENT

19%

TRANSPORT ET ENTREPOSAGE



2



1

35%

EAU, DÉCHETS, COLLECTE, TRAITEMENT, ÉLIMINATIONS



3

11%

SERVICES DE SUPPORT AUX ENTREPRISES